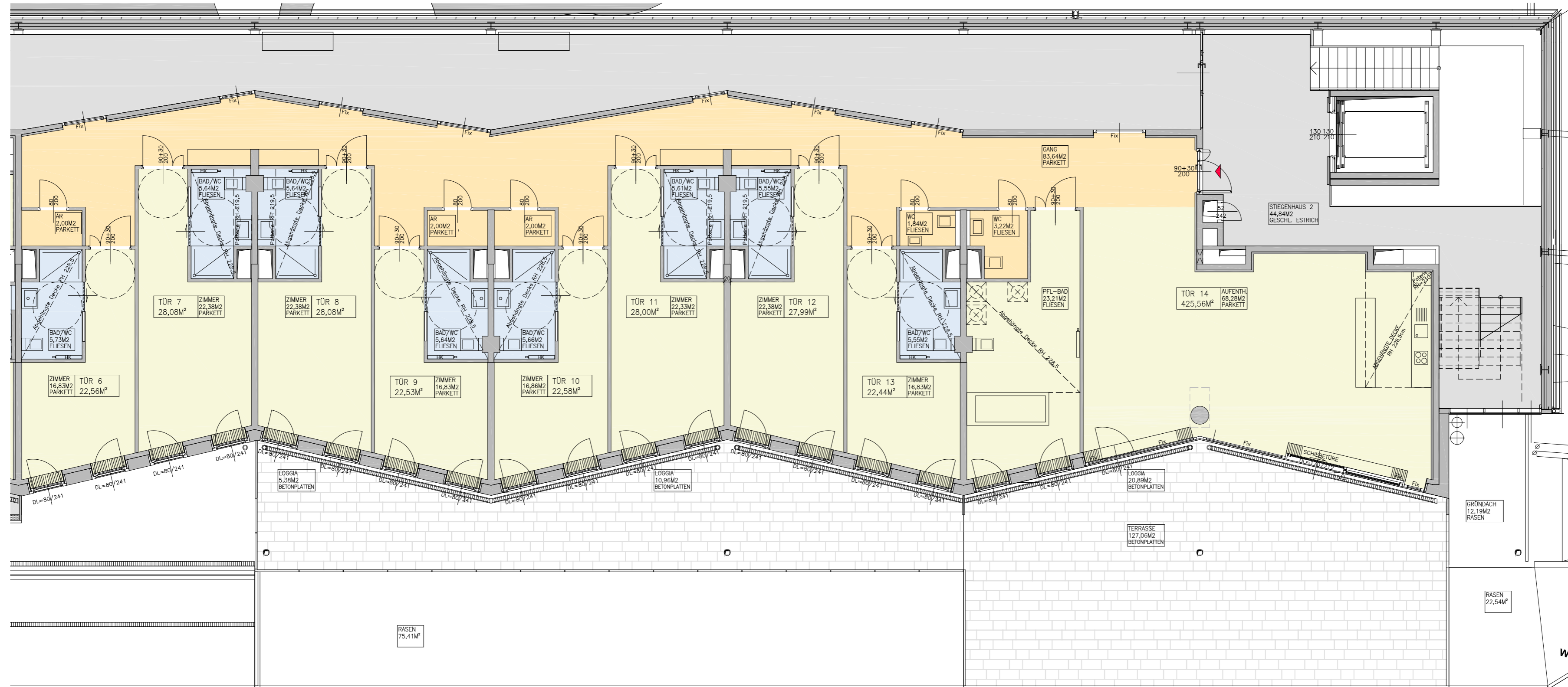


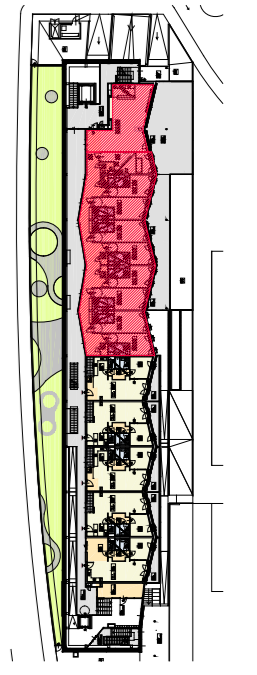
TÜR 6	22,56m ²
TÜR 7	28,08m ²
TÜR 8	28,08m ²
TÜR 9	22,53m ²
TÜR 10	22,58m ²
TÜR 11	28,00m ²
TÜR 12	27,99m ²
TÜR 13	22,44m ²
PFLEGEBAD	23,33m ²

**AUFENTHALTS-
RAUM** 68,04m²



M 1:100
BEI FORMAT 297x594mm

- | | | | |
|--|------------------------|--|----------------------|
| | Ausschalter h=100 | | E-Auslaß h=30 |
| | Wechselschalter h=100 | | Verteiler h=130 |
| | Serienschalter h=100 | | Raumthermostat h=130 |
| | Taster h=100 | | TV-Auslaß h=30 |
| | Wandauslaß h=160 | | Telefonauslaß h=30 |
| | Deckenauslass | | EDV-Auslaß h=30 |
| | Lichtleiste | | Sprechanlage h=130 |
| | Bewegungsmelder | | Zutrittskontrolle |
| | Steckdose h=30 | | Notlicht |
| | Doppelsteckdose h=30 | | Unterflurkonvektor |
| | Arbeitssteckdose h=110 | | |



Die Einrichtung ist illustrativ dargestellt und erfolgt wie die Böden und Wandbeläge, Elektro-, Sanitär- und sonstige Ausstattung laut gültiger Ausstattungsbearbeitung. Die in den Plänen vorhandenen Abmessungen sind nicht für die Bestellung von Einbaumöbeln verwendbar - Naturmasse erforderlich. Die m²-Angaben entsprechen den Rohbaumaßen. Unverbindliche Plankopie, Änderungen während der Bauausführung, Infolge Behördenauflagen, haustechnischer und konstruktiver Maßnahmen vorbehalten.